

Муниципальное бюджетное общеобразовательное учреждение
«Средняя общеобразовательная школа №6»
Партизанского городского округа

ПАСПОРТ

доступности объекта

социальной инфраструктуры

(ОСИ)

2019 год

УТВЕРЖДАЮ

Директор МБОУ «СОШ № 6» ПГО

Е.М. Штурмина

2019 г.



АНКЕТА
(информация об объекте социальной инфраструктуры)
К ПАСПОРТУ ДОСТУПНОСТИ

№ _____

1. Общие сведения об ОСИ

- 1.1. Наименование (вид) ОСИ общеобразовательное учреждение
- 1.2. Адрес ОСИ: 692853, Приморский край, г. Партизанск, ул. Центральная, 19
- 1.3. Сведения о размещении ОСИ:
- отдельно стоящее здание 3 этажа,
- наличие прилегающего земельного участка (да, нет) Да
- 1.4. Год постройки здания: основного 1991 год
- 1.5. Дата предстоящих плановых ремонтных работ: текущего 2020 год, капитального- 2021 год

Сведения об ОСИ, расположенном в здании (помещении)

- 1.6. наименование организации (учреждения), (полное юридическое наименование - согласно Уставу, краткое наименование) Муниципальное бюджетное общеобразовательное учреждение «Средняя общеобразовательная школа №6» Партизанского городского округа, МБОУ «СОШ №6» ПГО
- 1.7. Юридический адрес организации (учреждения) 692853, Российская Федерация, Приморский край, город Партизанск, улица Центральная, 19,
- 1.8. Основания для пользования объектом (оперативное управление, аренда, собственность) оперативное управление
- 1.9. Форма собственности (государственная, негосударственная)
государственная
- 1.10. Территория принадлежности (федеральная региональная, муниципальная)
муниципальная
- 1.11. Вышестоящая организация (наименование) Отдел образования администрации Партизанского городского округа
- 1.12 Адрес вышестоящей организации, другие координаты город Партизанск, ул. 50 лет ВЛКСМ, 28 тел (факс) 8 (42363) 6-21-38 электронный адрес: gorono@partizansk.org

2. Характеристика деятельности ОСИ

2.1 Сфера деятельности (здравоохранение, образование, социальная защита, физическая культура и спорт, культура, связь и информация, транспорт, жилой фонд, потребительский рынок и сфера услуг, другое) образование

2.2 Виды оказываемых услуг: предоставление общедоступного и бесплатного среднего общего образования по основным общеобразовательным программам

2.3 Форма оказания услуг (на объекте, с длительным пребыванием, в т.ч. проживанием, на дому, дистанционно): на объекте, на дому.

2.4 Категории обслуживаемого населения по возрасту (дети, взрослые трудоспособного возраста, пожилые; все возрастные категории): дети

2.5 Категории обслуживаемых инвалидов (инвалиды, передвигающиеся на коляске, инвалиды с нарушениями опорно-двигательного аппарата; нарушениями зрения, нарушениями слуха, нарушениями умственного развития инвалиды с нарушениями опорно-двигательного аппарата; нарушениями зрения, нарушениями слуха, нарушениями умственного развития

2.6 Плановая мощность (посещаемость (количество обслуживаемых в день), вместимость, пропускная способность): 1000 человек, вместимость-960,

2.7 Участие в исполнении ИПР инвалида, ребенка-инвалида (да, нет) Да

3. Состояние доступности ОСИ для инвалидов

3.1. Путь следования к объекту пассажирским транспортом

(описать маршрут движения с использованием пассажирского транспорта)

Автобус № 1,3,6 – остановка «Швейная фабрика»

Автобус № 2,7 – остановка «Перевал»

наличие адаптированного пассажирского транспорта к объекту: нет

3.2. Путь к объекту от ближайшей остановки пассажирского транспорта:

3.2.1. расстояние до объекта от остановки транспорта 500м; 800м,

3.2.2. время движения (пешком) 5-15 мин

3.2.3. наличие выделенного от проезжей части пешеходного пути (да, нет) – да

3.2.4. Перекрестки: нерегулируемые; регулируемые, со звуковой сигнализацией, таймером; нет- перекресток регулируемый

3.2.5. Информация на пути следования к объекту: акустическая, тактильная, визуальная; нет- нет

3.2.6. Перепады на пути: есть, нет (описать) подъем вверх по дороге

Их обустройство для инвалидов на коляске: да, нет - нет

3.3. Вариант организации доступности ОСИ (формы обслуживания)* с учетом СП 35-101-2001

№ п/п	Категория инвалидов (вид нарушения)	Вариант организации доступности объекта (формы обслуживания)*
1.	Все категории инвалидов и МГН	ДУ
	<i>в том числе инвалиды:</i>	
2	передвигающиеся на креслах-колясках	ДУ
3	с нарушениями опорно-двигательного аппарата	ДУ
4	с нарушениями зрения	Б
5	с нарушениями слуха	А
6	с нарушениями умственного развития	Б

* - указывается один из вариантов: «А», «Б», «ДУ», «ВНД»:

А – доступны все структурно-функциональные зоны ОСИ;

Б – в уровне первого этажа организовано место обслуживания инвалидов;

ДУ – доступен условно, то есть организовано дистанционное обслуживание, помощь персонала и т.д.;

ВНД – временно недоступен.

4. Управленческое решение

(рекомендации по адаптации основных структурных элементов объекта)

№ п/п	Основные структурно-функциональные зоны ОСИ	Рекомендации по адаптации ОСИ (вид работы)*
1	Территория, прилегающая к зданию (участок)	Текущий ремонт и капитальный ремонт
2	Вход (входы) в здание	Индивидуальное решение с ТСП, текущий ремонт и капитальный ремонт.
3	Путь (пути) движения внутри здания (в т.ч. пути эвакуации)	Технические решения невозможны – организация альтернативной формы обслуживания
4	Зона целевого назначения здания (целевого посещения объекта)	Не нуждается
5	Санитарно-гигиенические помещения	Индивидуальное решение с ТСП, текущий ремонт и капитальный ремонт.
6	Система информации на ОСИ (на всех зонах)	Индивидуальное решение с ТСП, текущий ремонт и капитальный

7	Пути движения к объекту (от остановки транспорта)	Текущий ремонт и капитальный ремонт
8	Все зоны и участки	Текущий ремонт

*- указывается один из вариантов (видов работ): не нуждается; ремонт (текущий, капитальный); индивидуальное решение с ТСР; технические решения невозможны – организация альтернативной формы обслуживания

Размещение информации на карте доступности Субъекта Российской Федерации согласовано

Директор Штурмина Елена Михайловна

тел 8(42363)676-01

УТВЕРЖДАЮ

Директор МБОУ «СОШ №6» ПГО

Е.М. Штурмина

2019 г.



ПАСПОРТ ДОСТУПНОСТИ

доступности для инвалидов объекта и предоставляемых на нем услуг в сфере образования (далее - услуги)

I. КРАТКАЯ ХАРАКТЕРИСТИКА ОБЪЕКТА

Адрес объекта на котором предоставляется(-ются) услуга (услуги):

692853, Приморский край, г. Партизанск, улица Центральная, 19

Наименование предоставляемой(-мых) услуги (услуг): предоставление общедоступного и бесплатного среднего общего образования по основным общеобразовательным программам

Сведения об объекте

- отдельно стоящее здание 3 этажей,

- наличие прилегающего земельного участка (да, нет): Да

Название организации, которая предоставляет услугу населению, (полное наименование - согласно Уставу, сокращенное наименование):

Муниципальное бюджетное общеобразовательное учреждение «Средняя общеобразовательная школа №6» Партизанского городского округа; МБОУ «СОШ №6» ПГО.

Основание для пользования объектом (оперативное управление, аренда, собственность):

оперативное управление.

Форма собственности (государственная, муниципальная, частная)

государственная

Административно-территориальная подведомственность (федеральная, региональная, муниципальная):

муниципальная

Наименование и адрес вышестоящей организации:

Отдел образования администрации Партизанского городского округа, г. Партизанск, ул. 50 лет ВЛКСМ, 28, тел (факс) 8(42363)6-21-38, электронный адрес: gorono@partizansk.org

II. КРАТКАЯ ХАРАКТЕРИСТИКА ДЕЙСТВУЮЩЕГО ПОРЯДКА ПРЕДОСТАВЛЕНИЯ НА ОБЪЕКТЕ УСЛУГ НАСЕЛЕНИЮ

Сфера деятельности: образование

Плановая мощность: посещаемость (количество обслуживаемых в день, вместимость, пропускная способность) - 1000 человек, вместимость-960,

Форма оказания услуг (на объекте, с длительным пребыванием, в т.ч. проживанием, обеспечение доступа к месту предоставления услуги, на дому, дистанционно): на

объекте, обеспечение доступа к месту предоставления услуги, на дому.

Категории обслуживаемого населения по возрасту (дети, взрослые трудоспособного возраста, пожилые; все возрастные категории): Дети.

Категории обслуживаемых инвалидов (инвалиды с нарушениями опорно-двигательного аппарата; нарушениями зрения, нарушениями слуха): инвалиды с нарушениями опорно-двигательного аппарата; нарушениями зрения, нарушениями слуха, нарушениями умственного развития.

III. ОЦЕНКА СОСТОЯНИЯ И ИМЕЮЩИХСЯ НЕДОСТАТКОВ В ОБЕСПЕЧЕНИИ УСЛОВИЙ ДОСТУПНОСТИ ДЛЯ ИНВАЛИДОВ ОБЪЕКТА

N п/п	Основные показатели доступности для инвалидов объекта	Оценка состояния и имеющихся недостатков в обеспечении условий доступности для инвалидов объекта
1	2	3
1	выделенные стоянки автотранспортных средств для инвалидов	Нет
2	сменные кресла-коляски	Да
3	адаптированные лифты	Нет
4	поручни	Нет
5	пандусы	Да
6	подъемные платформы (аппарели)	Нет
7	раздвижные двери	Нет
8	доступные входные группы	Да
9	доступные санитарно-гигиенические помещения	Нет
10	достаточная ширина дверных проемов в стенах, лестничных маршей, площадок	Да
11	надлежащее размещение оборудования и носителей информации, необходимых для обеспечения беспрепятственного доступа к объектам (местам предоставления услуг) инвалидов, имеющих стойкие расстройства функции зрения, слуха и передвижения	Нет
12	дублирование необходимой для инвалидов, имеющих стойкие расстройства функции зрения, зрительной информации - звуковой информацией, а также надписей, знаков и иной текстовой и графической информации - знаками, выполненными рельефно-точечным шрифтом Брайля и на контрастном фоне	нет

13	дублирование необходимой для инвалидов по слуху звуковой информации зрительной информацией	Нет
14	иные	Нет

IV. ОЦЕНКА СОСТОЯНИЯ И ИМЕЮЩИХСЯ НЕДОСТАТКОВ В ОБЕСПЕЧЕНИИ УСЛОВИЙ ДОСТУПНОСТИ ДЛЯ ИНВАЛИДОВ ПРЕДОСТАВЛЯЕМЫХ УСЛУГ

N п/п	Основные показатели доступности для инвалидов предоставляемой услуги	Оценка состояния и имеющихся недостатков в обеспечении условий доступности для инвалидов предоставляемой услуги
1	2	3
1	наличие при входе в объект вывески с названием организации, графиком работы организации, планом здания, выполненных рельефно-точечным шрифтом Брайля и на контрастном фоне	Нет
2	обеспечение инвалидам помощи, необходимой для получения в доступной для них форме информации о правилах предоставления услуги, в том числе об оформлении необходимых для получения услуги документов, о совершении ими других необходимых для получения услуги действий	Есть
3	проведение инструктирования или обучения сотрудников, предоставляющих услуги населению, для работы с инвалидами, по вопросам, связанным с обеспечением доступности для них объектов и услуг	Есть
4	наличие работников организаций, на которых административно-распорядительным актом возложено оказание инвалидам помощи при предоставлении им услуг	Нет
5	предоставление услуги с сопровождением инвалида по территории объекта работником организации	Есть
6	предоставление инвалидам по слуху при необходимости услуги с использованием русского жестового языка, включая обеспечение допуска на объект сурдопереводчика, тифлопереводчика	Нет
7	соответствие транспортных средств, используемых для предоставления услуг населению, требованиям их доступности для инвалидов	Есть
8	обеспечение допуска на объект, в котором предоставляются услуги, собаки-проводника при	Нет

	наличии документа, подтверждающего ее специальное обучение, выданного по форме и в порядке, утвержденном приказом Министерства труда и социальной защиты Российской Федерации	
9	наличие в одном из помещений, предназначенных для проведения массовых мероприятий, индукционных петель и звукоусиливающей аппаратуры	Нет
10	адаптация официального сайта органа и организации, предоставляющих услуги в сфере образования, для лиц с нарушением зрения (слабовидящих)	Нет
11	обеспечение предоставления услуг тьютора	Нет
12	иные	Нет

V. ПРЕДЛАГАЕМЫЕ УПРАВЛЕНЧЕСКИЕ РЕШЕНИЯ ПО СРОКАМ И ОБЪЕМАМ РАБОТ, НЕОБХОДИМЫМ ДЛЯ ПРИВЕДЕНИЯ ОБЪЕКТА И ПОРЯДКА ПРЕДОСТАВЛЕНИЯ НА НЕМ УСЛУГ В СООТВЕТСТВИЕ С ТРЕБОВАНИЯМИ ЗАКОНОДАТЕЛЬСТВА РОССИЙСКОЙ ФЕДЕРАЦИИ ОБ ОБЕСПЕЧЕНИИ УСЛОВИЙ ИХ ДОСТУПНОСТИ ДЛЯ ИНВАЛИДОВ

N п/п	Предлагаемые управленческие решения по объемам работ, необходимым для приведения объекта в соответствие с требованиями законодательства Российской Федерации об обеспечении условий их доступности для инвалидов ¹	Сроки
1	Территория, прилегающая к зданию (участок): Устройство съездов на тротуар, установка визуальной информации, тактильных обозначений	<i>2019-2024 при наличии финансирования для выполнения плановых работ</i>
2	Вход (входы) в здание: Изготовление и установка табличек на языке Брайля и написанных выпуклым шрифтом, установка светового и звукового маяка	<i>2019-2024 при наличии финансирования для выполнения плановых работ</i>
3	Путь (пути) движения внутри здания (в том числе пути эвакуации): Установка тактильных табличек, направляющих поручней и устройств, задерживающих закрывание дверей	<i>2019-2024 при наличии финансирования для выполнения плановых работ</i>
4	Зона целевого назначения здания (целевого посещения объекта): Установка тактильных табличек и направляющих полос	<i>2019-2024 при наличии финансирования</i>

¹ С учетом выводов оценки состояния и имеющихся недостатков в обеспечении условий доступности для инвалидов объекта и порядка предоставления услуги, приведенных в разделе III и IV паспорта.

		для выполнения плановых работ
5	Санитарно-гигиенические помещения: Установка опорных поручней, кнопки вызова, тактильных обозначений	2019-2024 при наличии финансирования для выполнения плановых работ
6	Система информации на ОСИ (на всех зонах): Изготовление и установка табличек	2019-2024 при наличии финансирования для выполнения плановых работ

VI. ОСОБЫЕ ОТМЕТКИ

Паспорт сформирован на основании:

1. Анкеты (информации об ОСИ) от 20 сентября 2019 г.
2. Акта обследования ОСИ от 25 сентября 2019 г.
3. Решения Комиссии _____ - _____ от «___» _____ 20___ г.



УТВЕРЖДАЮ

Директор МБОУ «СОШ № 6» ПГО

Е.М. Штурмина

25» 2019 г.

**АКТ ОБСЛЕДОВАНИЯ
объекта социальной инфраструктуры
К ПАСПОРТУ ДОСТУПНОСТИ (ОСИ)**

№ _____

Партизанский городской округ

Приморский край

Наименование территориального образования
субъекта Российской Федерации

1. Общие сведения об ОСИ

1.1 Название ОСИ, (полное юридическое наименование - согласно Уставу, краткое наименование)

Муниципальное бюджетное общеобразовательное учреждение «Средняя общеобразовательная школа №6» Партизанского городского округа, МБОУ «СОШ №6» ПГО

1.2. Адрес ОСИ (фактический)

692853, Российская Федерация, Приморский край, город Партизанск, улица Центральная, 19,

1.3. Сведения о размещении объекта:

- отдельно стоящее здание 3 этажа,
- наличие прилегающего земельного участка (да, нет) Да

1.4. Юридический адрес ОСИ:

692853, Российская Федерация, Приморский край, город Партизанск, улица Центральная, 19,

2. Характеристика деятельности ОСИ

Дополнительная информация – Образование

(здравоохранение, социальная защита, образование, физическая культура и спорт, культура, ЖКХ, транспорт)

3. Состояние доступности ОСИ

3.1. Путь следования к объекту пассажирским транспортом

(описать маршрут движения с использованием пассажирского транспорта)

Автобус № 1.3,6 – остановка «Швейная фабрика»

Автобус № 2.7 – остановка «Перевал»

наличие адаптированного пассажирского транспорта к объекту: нет

3.2. Путь к объекту от ближайшей остановки пассажирского транспорта:

3.2.1. расстояние до объекта от остановки транспорта 500м; 800м,

3.2.2. время движения (пешком) 5-15 мин

3.2.3. наличие выделенного от проезжей части пешеходного пути (да, нет) – да

3.2.4. Перекрестки: нерегулируемые; регулируемые, со звуковой сигнализацией, таймером; нет- перекресток регулируемый

3.2.5. Информация на пути следования к объекту: акустическая, тактильная, визуальная; нет- нет

3.2.6. Перепады на пути: есть, нет (описать) подъем вверх по дороге

Их обустройство для инвалидов на коляске: да, нет - нет

3.3. Вариант организации доступности ОСИ (формы обслуживания)* с учетом СП 35-101-2001

№ п/п	Категория инвалидов (вид нарушения)	Вариант организации доступности объекта (формы обслуживания)*
1.	Все категории инвалидов и МГН <i>в том числе инвалиды:</i>	ДУ
2	передвигающиеся на креслах-колясках	ДУ
3	с нарушениями опорно-двигательного аппарата	ДУ
4	с нарушениями зрения	Б
5	с нарушениями слуха	А
6	с нарушениями умственного развития	Б

* - указывается один из вариантов: «А», «Б», «ДУ», «ВНД»:

А – доступны все структурно-функциональные зоны ОСИ;

Б – в уровне первого этажа организовано место обслуживания инвалидов;

ДУ – доступен условно, то есть организовано дистанционное обслуживание, помощь персонала и т.д.;

ВНД – временно недоступен.

3.4. Состояние доступности основных структурно-функциональных зон

№ п \п	Основные структурно-функциональные зоны	Состояние доступности, в том числе для основных категорий инвалидов**
1	Территория, прилегающая к зданию (участок)	ДП-В
2	Вход (входы) в здание	ДП-И (С, Г, У, О); ДЧ -И (К)
3	Путь (пути) движения внутри здания (в т.ч. пути эвакуации)	ДП-И (С, Г, У, О) ВНД (К)
4	Зона целевого назначения здания (целевого	ДП-И (О.Г.У. К)

	посещения объекта)	ДЧ -И (С)
5	Санитарно-гигиенические помещения	ДЧ-И (С.Г.У) ВНД (К.О)
6	Система информации и связи (на всех зонах)	ДП-И (К.О.Г.У.) ДЧ -И (С)
7	Пути движения к объекту (от остановки транспорта)	ДП-В

** Указывается: ДП-В - доступно полностью всем; ДП-И (К, О, С, Г, У) – доступно полностью избирательно (указать категории инвалидов); ДЧ-В - доступно частично всем; ДЧ-И (К, О, С, Г, У) – доступно частично избирательно (указать категории инвалидов); ДУ - доступно условно, ВНД – временно недоступно

3.5. Итоговое заключение о состоянии доступности ОСИ: ДП-И (С, Г,У, О), ДЧ-И (С, Г, У) в связи с тем, что отсутствуют поручни, нет кнопки вызова персонала, на лестнице отсутствуют противоскользящие покрытия, на пути движения отсутствует схема расположения кабинетов, в туалетных комнатах отсутствуют поручни, крючки для костылей, нет информации для слабовидящих, отсутствует кнопка вызова сотрудников.

4. Управленческое решение

4.1. Рекомендации по адаптации основных структурных элементов объекта

№ п/п	Основные структурно-функциональные зоны ОСИ	Рекомендации по адаптации ОСИ (вид работы)*
1	Территория, прилегающая к зданию (участок)	Текущий ремонт и капитальный ремонт
2	Вход (входы) в здание	Индивидуальное решение с ТСР, текущий ремонт и капитальный ремонт.
3	Путь (пути) движения внутри здания (в т.ч. пути эвакуации)	Технические решения невозможны – организация альтернативной формы обслуживания
4	Зона целевого назначения здания (целевого посещения объекта)	Не нуждается
5	Санитарно-гигиенические помещения	Индивидуальное решение с ТСР, текущий ремонт и капитальный ремонт.
6	Система информации на ОСИ (на всех зонах)	Индивидуальное решение с ТСР, текущий ремонт и капитальный ремонт
7	Пути движения к объекту (от остановки транспорта)	Текущий ремонт и капитальный ремонт
8	Все зоны и участки	Текущий ремонт

*- указывается один из вариантов (видов работ): не нуждается; ремонт (текущий, капитальный); индивидуальное решение с ТСР; технические решения невозможны – организация альтернативной формы обслуживания

4.2. Период проведения работ 2019-2024 г.г.

в рамках исполнения _____ - _____

(указывается наименование документа: программы, плана)

4.3 Ожидаемый результат (по состоянию доступности) после выполнения работ по адаптации: доступность ОСИ для получения услуг для всех категорий инвалидов и частично для инвалидов колясочников

Оценка результата исполнения программы, плана (по состоянию доступности) ДП-И (О, Г, С, У), ДЧ-И(К)

4.4. Для принятия решения требуется, не требуется (нужное подчеркнуть):

4.4.1.Согласование на комиссии

4.4.2.Согласование работ с надзорными органами требуется

4.4.3. Техническая экспертиза; разработка проектно-сметной документации требуется

4.4.4.согласование с вышестоящей организацией (собственником объекта) требуется

4.4.5.согласование с общественными организациями инвалидов требуется

4.4.6. другое

Заключение уполномоченной организации о состоянии доступности объекта (наименование документа и выдавшей его организации, дата) не имеется

4.7. Информация может быть размещена (обновлена) на Карте доступности субъекта РФ дата - Администрации Приморского края, департамента труда и социального развития Приморского края, Доступная среда, учимся жить вместе.

5. Особые отметки

ПРИЛОЖЕНИЯ:

Результаты обследования:

1. Территории, прилегающей к объекту,

 вход на территорию объекта на 2 л.

2. Входа (входов) в здание на 2 л.

3. Путей движения в здании на 3 л.

4. Зоны целевого назначения объекта на 2 л.

5. Санитарно-гигиенических помещений на 2 л.

6. Системы информации (и связи) на объекте на 2 л.

Результаты фотофиксации на объекте _____ 10 _____ на _____ 6 _____ л.

Позэтажные планы, паспорт БТИ _____ - _____ на _____ - _____ л.

Другое (в том числе дополнительная информация о путях движения к объекту) _____ нет

Руководитель
рабочей группы:

Директор

Штурмина Е.М.

Члены рабочей группы:

заместитель директора по АХР

Корсакова Л.А.

Инженер по ОТ

Быченко С.Б.

В том числе:

Уполномоченный представитель
Приморской краевой общероссийской
общественной организации
«Всероссийское общество инвалидов»

Давлячина С.М.

Начальник отделения учета выплат
и реализации социальных программ
отдела по ПГО ДТСР

Осипенкова Л.И.

I Результаты обследования:

1. Территории, прилегающей к зданию (участка) Муниципальное бюджетное общеобразовательное учреждение «Средняя общеобразовательная школа № 6» ПГО Город Партизанск ул. Центральная, 19 Наименование объекта, адрес

п/п	Наименование функционально-планировочного элемента	Наличие элемента			Выявленные нарушения и замечания		Работы по адаптации объектов	
		Есть/нет	№ на плане	№ фото	Содержание	Значимо для инвалида (категория)	Содержание	Виды работ
1.1	Вход (входы) на территорию	Есть	-	1	Не выявлены	-	-	-
1.2.	Путь (пути) движения на территории	Есть	-		Неровное асфальтовое покрытие	К.О.С.	Ремонт асфальтового покрытия	ТР
1.3.	Лестница (наружная)	Есть	-		Нет пандуса	К.О.С.	Установка пандусов.	ТР
1.4	Пандус (наружный)	Нет	-		Нет пандуса	К.О.С.	Установка пандуса	ТР
1.5.	Автостоянка и парковка	Есть	-		Покрытие грунтовое	-	Покрытие асфальтом, нанесение разметки и выделение мест для инвалидов	ТР
	ОБЩИЕ требования к зоне	-	-		Беспрепятственное и удобное передвижение МГН по участку	Все	Установка асфальтового покрытия, Установка пандуса.	ТР

II Заключение по зоне:

Наименование структурно-функциональной зоны	Состояние доступности* (к пункту 3.4 Акта обследования ОСИ)	Приложение		Рекомендации по адаптации (вид работы)** К пункту 4.1 Акта обследования ОСИ
		№ на плане	№ фото	
Территория, прилегающая к зданию	ДП-В	-	1	Текущий ремонт

*указывается: ДП-В - доступно полностью всем; ДП-И (К,О,С,Г,У)- доступно полностью избирательно (указать категории инвалидов); ЧЧ-В- доступно частично всем; ДЧ-И (К.О.С.Г.У)- доступно частично избирательно (указать категории инвалидов); ДУ- доступно условно. ВНЛ- недоступно

обеспечения доступа ко всем входам в здание, нанесение контрастных полос вдоль направления движения к входу в здание

Фото № 1: Территории, прилегающей к зданию (участка)



I Результаты обследования:

2. Входа (входов) в здание

Муниципальное бюджетное общеобразовательное учреждение
«Средняя общеобразовательная школа № 6» ПГО
Город Партизанск ул. Центральная, 19
Наименование объекта, адрес

п/п	Наименование функционально-планировочного элемента	Наличие элемента			Выявленные нарушения и замечания		Работы по адаптации объектов	
		Есть/нет	№ на плане	№ фото	Содержание	Значимо для инвалида (категория)	Содержание	Виды работ
2.1	Лестница (наружная)	Есть	-	2	Нет поручней, отсутствует пандус	К.О.С.	Установка пандуса, поручней в соответствии с требованиями	ТР
2.2.	Пандус (наружный)	Нет	-		Отсутствие пандуса	К.О.С.	Установка пандуса	ТР
2.3	Входная площадка (перед дверью)	Есть	-		Замечаний нет	-	-	-
2.4	Дверь (входная)	Есть	-		Нет контрастной полосы, отсутствует кнопка вызова персонала	К.О.С.	Установить кнопку вызова сотрудников для инвалидов колясочников	ТР
2.5	Тамбур	Нет	-					
	ОБЩИЕ Требования к зоне				Отсутствие пандуса, поручней, кнопки вызова сотрудников		Установить пандус, установить кнопку вызова сотрудников	ТР

II Заключение по зоне:

Наименование структурно-функциональной зоны	Состояние доступности* (к пункту 3.4 Акта обследования ОСИ)	Приложение		Рекомендации по адаптации (вид работы)** к пункту 4.1 Акта обследования ОСИ
		№ на плане	№ фото	
Входа (входов)	ДП-И (С, Г, У, О); ДЧ - И (К)	-	2	Т.Р.

*указывается: ДП-В - доступно полностью всем; ДП-И (К,О,С,Г,У)- доступно полностью избирательно (указать категории инвалидов); ДЧ-В- доступно частично всем; ДЧ-И -(К,О,С,Г,У)- доступно частично избирательно (указать категории инвалидов); ДУ – доступно условно, ВНД- недоступно

** указывается один из вариантов: не нуждается; ремонт (текущий, капитальный); индивидуальное решение с ТСР; технические решения невозможны - организация альтернативной формы обслуживания

Фото № 2 Входа (входов) в здание



№ п/п	№ документа	Дата документа	Содержание документа	Подпись ответственного лица	Дата подписания документа
1					
2					
3					
4					
5					
6					
7					
8					
9					
10					
11					
12					
13					
14					
15					
16					
17					
18					
19					
20					
21					
22					
23					
24					
25					
26					
27					
28					
29					
30					
31					
32					
33					
34					
35					
36					
37					
38					
39					
40					
41					
42					
43					
44					
45					
46					
47					
48					
49					
50					
51					
52					
53					
54					
55					
56					
57					
58					
59					
60					
61					
62					
63					
64					
65					
66					
67					
68					
69					
70					
71					
72					
73					
74					
75					
76					
77					
78					
79					
80					
81					
82					
83					
84					
85					
86					
87					
88					
89					
90					
91					
92					
93					
94					
95					
96					
97					
98					
99					
100					

I Результаты обследования:

3. Пути (путей) движения внутри здания (в т.ч. путей эвакуации)

Муниципальное бюджетное общеобразовательное учреждение

«Средняя общеобразовательная школа № 6» ПГО

Город Партизанск ул. Центральная, 19

Наименование объекта, адрес

п/п	Наименование функционально-планировочного элемента	Наличие элемента			Выявленные нарушения и замечания		Работы по адаптации объектов	
		Есть/нет	№ на плане	№ фото	Содержание	Значимо для инвалида (категория)	Содержание	Виды работ
3.1.	Коридор (вестибюль, зона ожидания, галерея, балкон)	есть	-	3	Отсутствие информации о размещении кабинетов, пути движения	все	Разместить информацию	ТР
3.2	Лестницы (внутри здания)	есть	-	-	Отсутствует пандус	О.С.К	Предусмотреть установку пандуса	ТР
3.3.	Пандус (внутри здания)	Нет	-	-	-	-	-	-
3.4.	Лифт пассажирский (или подъемник)	Нет	-	-	-	-	-	-
3.5.	Дверь	Нет	-	-	-	-	-	-
3.6.	Пути эвакуации (в т.ч. зоны безопасности)	Есть	-	-	Замечаний нет	-	-	-
	ОБЩИЕ требования к зоне				Нет поручней и пандуса	О.С.К	Предусмотреть установку поручней и пандуса	ТР

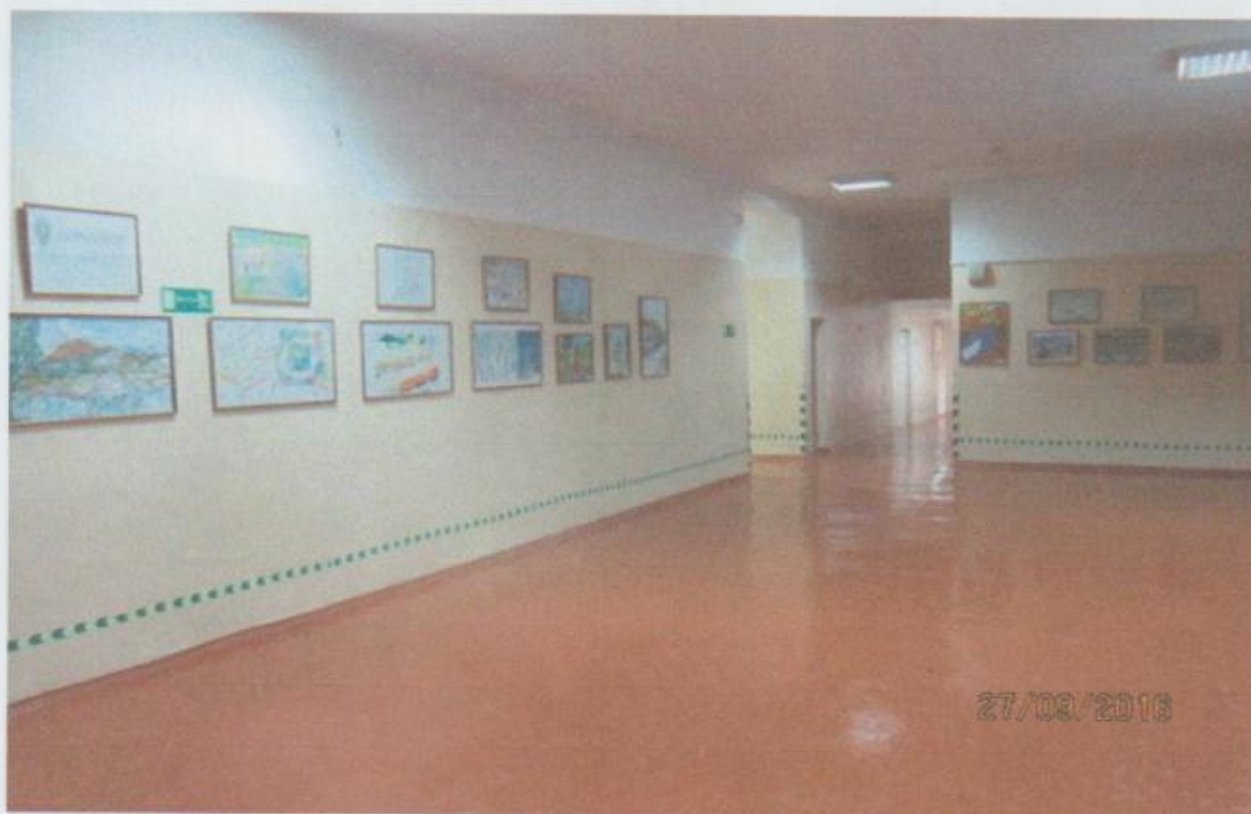
II Заключение по зоне:

Наименование структурно-функциональной зоны	Состояние доступности* (к пункту 3.4 Акта обследования ОСИ)	Приложение		Рекомендации по адаптации (вид работы)** к пункту 4.1 Акта обследования ОСИ
		№ на плане	№ фото	
Пути (путей) движения внутри здания (в т.ч. путей эвакуации)	ДП-И (С,Г, У, О.) ВНД (К)	-	3	Текущий ремонт

*указывается: ДП-В доступно полностью всем; ДП-И (К,О, С,Г,У) –доступно полностью избирательно (указать категории инвалидов); ДЧ-В- доступно частично всем; ДЧ-И (К,О,С,Г,У,О)-доступно частично избирательно (указать категории инвалидов); ДУ-доступно условно, ВНД –недоступно

** указывается один из вариантов: не нуждается; ремонт (текущий, капитальный); индивидуальное решение с ТСР; технические решения не возможны - организация альтернативной формы обслуживания

Фото № 3 Пути (путей) движения внутри здания
(в т.ч. путей эвакуации)





I Результаты обследования:

4. Зоны целевого назначения здания (целевого посещения объекта)

Вариант I – зона обслуживания инвалидов

Муниципальное бюджетное общеобразовательное учреждение

«Средняя общеобразовательная школа № 6» ЛГО

Город Партизанск ул. Центральная, 19

Наименование объекта, адрес

п/п	Наименование функционально-планировочного элемента	Наличие элемента			Выявленные нарушения и замечания		Работы по адаптации объектов	
		Есть/нет	№ на плане	№ фото	Содержание	Значимо для инвалида (категория)	Содержание	Виды работ
4.1	Кабинетная форма обслуживания	Есть	-	4	Не выделены контрастным цветом дверные проемы, нет обозначения кабинетов	Все	Выделение контрастным цветом дверные проемы	ТР
4.2	Зональная форма обслуживания	-	-	-				
4.3	Прилавочная форма обслуживания	-	-	-				
4.4	Форма обслуживания с перемещением по маршруту	-	-	-				
4.5	Кабина индивидуального обслуживания	-	-	-				
	ОБЩИЕ требования к зоне							

II Заключение по зоне:

Наименование структурно-функциональной зоны	Состояние доступности* (к пункту 3.4 Акта обследования ОСИ)	Приложение		Рекомендации по адаптации (вид работы)** к пункту 4.1 Акта обследования ОСИ
		№ на плане	№ фото	
Кабинетная форма обслуживания	ДП-И (О.Г.У. К) ДЧ – И (С)	№ на плане	№ фото	Текущий ремонт

*указывается: ДП-В- доступно полностью всем; ДП-И (К,О,С,Г,У)- доступно полностью избирательно (указать инвалидов); ДУ- доступно условно, ВНД- недоступно

** указывается один из вариантов: не нуждается; ремонт (текущий, капитальный); индивидуальное решение с ТСП технические решения невозможны_ организация альтернативной формы обслуживания

Фото № 4 Зоны целевого назначения здания
(целевого посещения объекта)



I Результаты обследования:

5. Санитарно-гигиенических помещений

Муниципальное бюджетное общеобразовательное учреждение

«Средняя общеобразовательная школа № 6» ПГО

Город Партизанск ул. Центральная, 19

Наименование объекта, адрес

№ п/п	Наименование функционально-планировочного элемента	Наличие элемента			Выявленные нарушения и замечания		Работы по адаптации объектов	
		Есть/нет	№ на плане	№ фото	Содержание	Значимо для инвалида (категория)	Содержание	Виды работ
5.1	Туалетная комната	есть	-	5	В имеющихся туалетных комнатах отсутствуют поручни, крючки для костылей, нет информации для слабовидящих. Отсутствует универсальная кабина	К.О.С.	Оборудование туалетной комнаты, установка тактильного или светового табло	ТР
5.2	Душевая/ванная комната	Нет	-	-	-	-	-	-
5.3	Бытовая комната (гардеробная)	Есть	-	-	-	-	-	-
	ОБЩИЕ требования к зоне				Доступная кабина должна быть оборудована не менее: ширина-1,65м. глубина-1,8м ширина двери-0,9м., крючки для одежды, костылей, откидные опорные поручни штанги	О.С.К.		Текущий ремонт

II Заключение по зоне:

Наименование структурно-функциональной зоны	Состояние доступности* (к пункту 3.4 Акта обследования ОСИ)	Приложение		Рекомендации по адаптации (вид работы)** К пункту 4.1 Акта обследования ОСИ
		№ на плане	№ фото	
Санитарно-гигиенические помещения	ВНД (О. К) ДЧ – И (С. Г. У)	-	5	Текущий ремонт

*указывается: ДП-В - доступно полностью всем; ДП-И (К,О,С,Г,У)- доступно полностью избирательно (указать категории инвалидов); ДЧ-В- доступно частично всем; ДЧ-И (К.О.С.Г.У)- доступно частично избирательно (указать категории инвалидов); ДУ- доступно условно, ВНД- недоступно

** указывается один из вариантов; не нуждается; ремонт (текущий, капитальный); индивидуальное

колясочников на второй и третий этаж, необходимо в ходе текущего ремонта выполнить мероприятия по обеспечению доступности для инвалидов (ДЧИ- (О,С,Г) одной из туалетных комнат на первом этаже.

Фото № 5: Санитарно-гигиенических помещений



№ п/п	Наименование	Единица измерения	Содержание	Единица измерения	Примечание	Единица измерения
1.1	Санитарно-гигиенические помещения	м.кв.	Доступность для инвалидов (ДЧИ- (О,С,Г) одной из туалетных комнат на первом этаже)	м.кв.	Примечание	Единица измерения
1.2	Санитарно-гигиенические помещения	м.кв.	Санитарно-гигиенические помещения	м.кв.	Примечание	Единица измерения

I Результаты обследования:

6. Системы информации на объекте

Муниципальное бюджетное общеобразовательное учреждение

«Средняя общеобразовательная школа № 6» ПГО

Город Партизанск ул. Центральная, 19

Наименование объекта, адрес

№ п/п	Наименование функционально - планировочного элемента	Наличие элемента			Выявленные нарушения и замечания		Работы по адаптации объектов	
		Есть/нет	№ на плане	№ фото	Содержание	Значимо для инвалида (категория)	Содержание	Виды работ
6.1	Визуальные средства	Нет	-	-	Отсутствует схема и указатели расположения кабинетов, указатели движения по коридорам, световые средства информации, отсутствует обозначения на дверях кабинетов по пути движения	Все	Предусмотреть схему расположения кабинетов, указатели движения	Т.Р.
6.2.	Акустические средства	Нет	-	-	-	-	-	-
6.3.	Тактильные средства	Нет	-	-	Отсутствуют тактильные средства и поручни в местах движения по коридорам	С.О.	Разместить тактильные средства и поручни в местах движения по коридорам	Т.Р.
	ОБЩИЕ требования к зоне				Системы средств информации и сигнализации об опасности, размещаемые в помещениях, предназначенных для пребывания всех категорий инвалидов и на путях их движения д.б. комплексными и предусматривать визуальную, звуковую и тактильную информацию с указанием движения			Текущий ремонт

Наименование структурно-функциональной зоны	Состояние доступности* (к пункту 3.4 Акта обследования ОСИ)	Приложение		Рекомендации по адаптации (вид работы)** К пункту 4.1 Акта обследования ОСИ
		№ на плане	№ фото	
Системы информации на объекте	ДП – И (К.О.Г.У) ДЧ – И (С)	-	-	Текущий ремонт

*указывается: ДП-В- доступно полностью всем; ДП-И (К,О,С,Г,У)- доступно полностью избирательно (указать категории инвалидов); ДЧ-В- доступно частично всем; ДЧ-И (К.О.С.Г.У)- доступно частично избирательно (указать категории инвалидов); ДУ- доступно условно, ВНД- недоступно

** указывается один из вариантов; не нуждается; ремонт (текущий, капитальный); индивидуальное решение с ТСП; технические решения невозможны – организация альтернативной формы обслуживания

Комментарий к заключению: при проведении запланированных мероприятий по обеспечению информацией объект будет доступен всем категориям инвалидов, но при условии: оборудования пандуса в рекреации первого этажа; оборудования туалетной комнаты.